

Bildübersicht

Seite 1 von 2

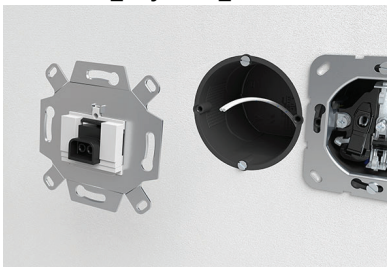
Stabiles Internet in jedem Raum

Neu von FRÄNKISCHE: passive DATALIGHT® Installation über SMI-Technik

Bildübersicht

Fotovermerk bei Veröffentlichung: FRÄNKISCHE

FRAENKISCHE_DATALIGHT_
SMI-Technik_Keystone_1



Das DATALIGHT System von FRÄNKISCHE bringt stabiles Internet in jeden Raum. Für eine flexible Installation wird der neue Keystone Einsatz DLSMI-KC in Keystone Tragringe eingeklipst und unter der Schalterabdeckung eingebaut.

FRAENKISCHE_DATALIGHT_
SMI-Technik_Keystone_2



Im DATALIGHT System von FRÄNKISCHE wird der Lichtwellenleiter unter Putz angeschlossen und in eine SMI-Buchse geführt. Über das neue Anschlusskabel DLSMI-PT150 werden Medienkonverter oder auch WLAN Access Points angeschlossen.

FRAENKISCHE_DATALIGHT_
SMI-Technik_Keystone_3



Die Installation über passive Auslässe mit standardisierter SMI-Steckverbindung und Medienkonverter gestaltet die Verlegung des DATALIGHT Systems von FRÄNKISCHE einfach und sichert hohe Flexibilität in der Nutzung.

FRAENKISCHE_DATALIGHT_System



Über das DATALIGHT System von FRÄNKISCHE ist die Datenleitung bereits an jedem Anschluss vorinstalliert. Elektrohandwerker bauen die Datendosen an jeder Steckdose problemlos ein- und aus.

Weitere Informationen:
FRÄNKISCHE Rohrwerke
Gebr. Kirchner GmbH & Co. KG
GB Elektro Systeme
Hellinger Str. 1
97486 Königsberg/Bayern

Anika Faber
Media Center Marketing BAU
Tel.: (09525) 88-2357
Fax: (09525) 88-92357
anika.faber@fraenkische.de
www.fraenkische.com

Pressekontakt:
WEIGANG Pro GmbH
Katharina Keil
Beethovenstraße 1a
D-97080 Würzburg
Telefon (0931) 35515-72
Telefax (0931) 35515-66
kk@weingang-pro.de
www.weingang-pro.de

Bildübersicht

Seite 2 von 2

FRAENKISCHE_DATALIGHT_ Medienkonverter_1



Das DATALIGHT System von FRÄNKISCHE mit aktiver bzw. passiver Verkabelung baut ein zukunftsfähiges Heimnetzwerk auf, in dem die volle Datenrate an jedem einzelnen Anschluss genutzt werden kann.

FRAENKISCHE_DATALIGHT_ Medienkonverter_2



Der DATALIGHT Converter 1-Port 1000 von FRÄNKISCHE ermöglicht innerhalb des DATALIGHT Systems einen flexiblen und stabilen Internetzugang.

FRAENKISCHE_DATALIGHT_ Medienkonverter_3



Das Medienfeld im Verteiler ist der optimale Standort für die Netzwerk-Zentrale im DATALIGHT System von FRÄNKISCHE.

FRAENKISCHE_Logo

FRÄNKISCHE

Weitere Informationen:
 FRÄNKISCHE Rohrwerke
 Gebr. Kirchner GmbH & Co. KG
 GB Elektro Systeme
 Hellinger Str. 1
 97486 Königberg/Bayern

Anika Faber
 Media Center Marketing BAU
 Tel.: (09525) 88-2357
 Fax: (09525) 88-92357
 anika.faber@fraenkische.de
 www.fraenkische.com

Pressekontakt:
 WEIGANG Pro GmbH
 Katharina Keil
 Beethovenstraße 1a
 D-97080 Würzburg
 Telefon (0931) 35515-72
 Telefax (0931) 35515-66
 kk@weigung-pro.de
 www.weigung-pro.de